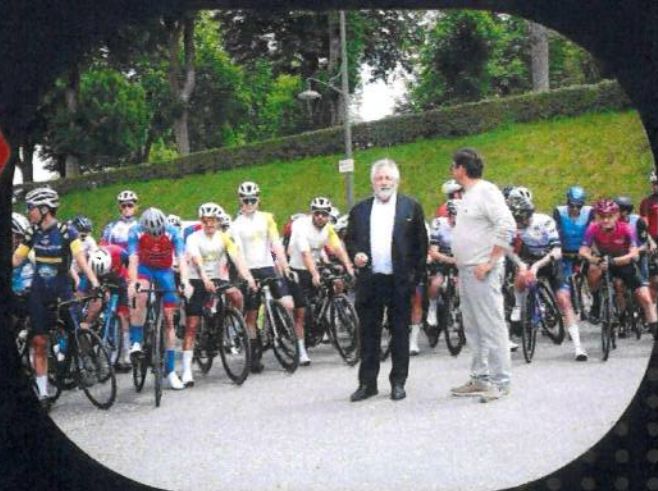






• ***Tour Fousseret  
Cœur de  
Garonne 2025***



***24 / 25 MAI***

***AC FOUSSERETOISE***

Tel: 06 50 61 39 10 

[acfousseret31@gmail.com](mailto:acfousseret31@gmail.com) 

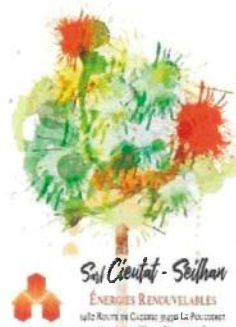




# GSPORT



# GSPORT





Mot du président :

## Le Tour Fousseret Cœur de Garonne du 24 et 25 mai 2025

Notre fil rouge est l'énergie, la volonté d'améliorer notre épreuve, avec la recherche de trouver de beaux parcours pour avoir une belle bagarre sportive ouverte à tous les coureurs, le souhait que les grimpeurs, les sprinters et les baroudeurs trouvent leur compte, pour animer cette épreuve et qu'ils prennent du plaisir.

Le tour 2025 sera sûrement le plus beau tour jamais réalisé, avec l'accueil à Cazères sur Garonne pour l'arrivée de la première étape, sur les allées centrales où le Tour de France a déjà été accueilli.

La première étape passera sur les belles routes ariégeoises du Volvestre et du Couserans, avant cette belle arrivée sur les allées de Cazères.

Nos moyens humains de 140 bénévoles mobilisés pour que la fête soit belle, ainsi que nos partenaires privés et publics, sans qui nous ne pourrions pas vous offrir cette épreuve, qui attire tous les ans davantage de coureurs.

Nous remercions le bel accueil des communes traversées, motivées pour que le tour perdure, et enflamme nos villages.

C'est une manifestation qui anime le territoire, avec une retombée économique chiffrée à 80 000 €.

Nous nous sentons soutenus, ce qui donne à notre équipe le courage et l'énergie de passer de longues heures, voire des mois, à préparer ce tour, et à trouver le budget de 20 000 € pour pouvoir organiser et sécuriser cette épreuve.

Un grand soutien de la FSGT 31, qui nous accompagne dans cette réussite. Grâce à elle, le chronométrage et le classement d'un niveau d'épreuves nationales sont possibles sur notre organisation.

Un grand merci à nos docteurs et sécurité motorisée, fidèles à notre épreuve pour apporter votre sécurité, ainsi que toutes les personnes extérieures qui nous apportent un soutien si précieux, pour que nous puissions garder cette épreuve sur le calendrier. Nous retrouvons les plus belles équipes du grand sud, qui ont le plaisir de performer sur nos routes de Cœur de Garonne.

Le club se joint à moi pour vous remercier de venir aussi nombreux sur notre organisation, c'est la plus belle récompense que vous puissiez témoigner à nos bénévoles, c'est ce qui nous donne l'envie aux remises finales, déjà de vous préparer le tour de l'année suivante.

Le Président et toute son équipe

Daniel MIQUEL







Programme

# TOUR DU FOUSSERET CŒUR DE GARONNE

## Le 24 et 25 mai 2025

### Samedi 24 mai



### 1<sup>ère</sup> étape Fousseret – Cazères : 93 km

10h00 /13h00 : Retrait des dossards ancien collège

13h00 : Départ de la caravane, Fousseret – Cazères

Avec anciennes mobylettes, motos et voitures.

13h00/14h00 : Photos équipes et signatures à la halle

14h25 : Départ fictif étape 1, Fousseret – Cazères 93 km.

17h00 : Réception, sandwichs avec bière locale.

Remises 1<sup>ère</sup> étape, à Cazères Maison de Garonne.

### Dimanche 25 mai

### 2<sup>ème</sup> étape Fousseret – Fousseret : 101 km

8h00 : Briefing DS sous les tribunes du stade de rugby.

9h25 : Départ fictif du stade de rugby.

11h30 : Restauration au marché couvert.

13h00 : Remises de la deuxième étape au marché couvert.

### 3<sup>ème</sup> étape CLM individuel : 10,5 km

14h30 : Départ du Contre la montre individuel, au niveau du rond-point du collège.

17h30 : Réception et remises finales du tour Fousseret cœur de Garonne 2025 au Marché couvert.

**Toutes les informations et documents sont sur le site ACF, Association Cycliste Le Fousseret.**

**Contact Tel : 0650613910 Mail : [acfousseret31@gmail.com](mailto:acfousseret31@gmail.com)**





## REGLEMENT du Tour Cycliste FSGT : LE FOUSSERET - COEUR DE GARONNE - 2025



### ARTICLE 1 :

Placé sous l'égide et en accord avec les règlements de la FSGT. Le samedi 24 et dimanche 25 mai 2025.  
Cette épreuve est ouverte aux licenciés, hommes et femmes :

- FSGT : 1-ère, 2-ème, 3-ème, 4-ème et 5-ème catégories
- UFOLEP : 1-ère, 2-ème, 3-ème et 4-ème catégories
- FFC : ACCESS 1-2-3-4 OPEN 2-3

Cette épreuve se déroulera en 3 étapes avec un maximum de 100 coureurs par peloton.  
Les horaires et kilométrages sont notifiés dans la demande d'autorisation.

### ARTICLE 2 :

L'inscription peut être individuelle, ou par équipe. Elle doit s'effectuer avant le 5 mai. Le bulletin d'engagement dûment complété ne sera pris en compte qu'accompagné du règlement de l'épreuve soit 50€ par personne, repas du dimanche midi inclus, 16€ pour les accompagnants. Vous pourrez consulter les engagements après réception et validation sur l'application Dossardeur.

Les licences, devront être présentés le samedi 24 mai entre 10h00 et 13h00, à l'accueil, ancien collège, salle grise, pour avoir le droit de recevoir le dossier de l'épreuve contenant le règlement, le dossard et le transpondeur (**Dossier à retirer par le responsable de Club**). Celui-ci devra ramener les transpondeurs à la fin des épreuves, avant les remises.

Une réunion avec les responsables des équipes aura lieu le samedi 24 mai, salle Grise Ancien Collège Le Fousseret à 13h00. Présentation des équipes et signatures sous la halle entre 13h00 et 14h00.

### ARTICLE 3 :

Le port du casque à coque rigide est obligatoire à l'échauffement, et pendant l'épreuve, du départ jusqu'à l'arrivée. Règlementation UCI. Le règlement anti-dopage s'applique à l'épreuve.

L'utilisation d'oreillette ou d'écouteurs est formellement interdite.

### ARTICLE 4 :

Les coureurs seront tenus de respecter le Code de la route, et ne devront emprunter que la moitié droite de la chaussée.

Les organisateurs ne seront pas responsables des accidents survenus en dehors de cette limite. Tout concurrent sera tenu de respecter le code de la route sous peine de sanction.

Tout concurrent est lâché à partir du moment où il est doublé par la voiture-balai (écart avec dernier du peloton supérieur à 10'). Il est alors considéré comme cyclotouriste.

### ARTICLE 5 :

La sécurité sera assurée par le club organisateur (Association Cycliste Fousseretoise).

Les signaleurs seront placés aux endroits jugés dangereux, et en fonction des indications notifiées dans l'autorisation. Ils seront munis d'un gilet haute visibilité, d'un panneau de signalisation temporaire K10, ainsi que de l'autorisation préfectorale ou municipale, suivant le cas.

Le Directeur de l'épreuve peut prendre toutes mesures nécessaires pour assurer le bon fonctionnement de l'épreuve.

### ARTICLE 6 :

Les coureurs devront laisser le passage au premier coup d'avertisseur, afin que les véhicules et motos de l'organisation qui le réclament, puissent doubler. Tout coureur qui refuse, aura une pénalité de 1mn.

Tout coureur se doit d'obtempérer aux ordres du Directeur de l'épreuve, ou des commissaires de course. Tout manquement de respect envers les personnes organisatrices, gardiens, etc... sera pénalisé, pouvant aller jusqu'à la disqualification, selon sa gravité.

Tout coureur qui est lâché ne devra pas s'insérer dans le peloton de derrière afin de venir en aide à un autre coureur, sous peine de pénalité ou disqualification.

Les voitures DS ne devront pas remonter les coureurs lâchés. Sauf sur un incident sur ordre des commissaires, elles pourront les remonter et se placer derrière les échappés.

#### ARTICLE 7 :

Une équipe pourra posséder une voiture suiveuse, avec à son bord un Directeur Sportif, et un mécanicien, **uniquement si cette équipe est composée d'au moins 5 coureurs par peloton. Possibilité de regrouper plusieurs clubs qui possèdent moins de 5 coureurs pour faire une voiture suiveuse.**

*Les voitures suiveuses type fourgon seront placées en dernier.*

La régularité de l'épreuve sera surveillée par les commissaires tout au long du parcours du CLM.

Le suivi de la course sera accessible aux voitures suiveuses, par l'intermédiaire d'un groupe BT Talk créé au briefing DS. **Rappel BTTalk** est fait pour communiquer entre les organisateurs, et pour informer les directeurs sportifs, mais pas pour communiquer entre directeurs sportifs.

Il est interdit de tirer ou pousser un coureur, ou de se livrer à des manœuvres déloyales, ayant pour but de défendre irrégulièrement ses chances.

Il est formellement interdit à tout autre véhicule particulier de s'intercaler entre les voitures des commissaires de course et les coureurs.

Le ravitaillement est autorisé uniquement au bord de la route, côté droit.

Strictement interdit de jeter les déchets dans la nature

#### ARTICLE 8 :

Le comité d'organisation se réserve le droit de modifier le présent règlement. Le comité d'organisation est chargé de faire appliquer le présent règlement.

Il pourra prendre toute sanction à l'encontre des concurrents, ou des clubs qui ne le respecteraient pas.

#### ARTICLE 9 :

Le port des maillots de club est **obligatoire** lors de l'épreuve, et lors de la remise des récompenses.

#### ARTICLE 10 :

Sera déclaré vainqueur, le concurrent qui aura mis le moins de temps à parcourir les 3 étapes. Seront récompensés au classement final :

- Les 3 premiers dans chaque catégorie,
- Le premier Meilleur Sprinteur, de chaque peloton (non cumulable avec récompensés du classement général ou Meilleur Grimpeur),
- Le premier Meilleur Grimpeur, de chaque peloton (non cumulable avec récompensés du classement général ou du Meilleur Sprinteur),

**Seront récompensés à chaque étape :**

- Les trois 1ers de chaque catégorie,
- Le 1er Meilleur Sprinteur, catégories 1 et 2 (1<sup>er</sup> peloton), cat. 3 (2<sup>e</sup> peloton), et 4 et 5 (3<sup>e</sup> peloton).
- Le 1er Meilleur Grimpeur, catégories 1 et 2 (1<sup>er</sup> peloton), cat. 3 (2<sup>e</sup> peloton), et 4 et 5 (3<sup>e</sup> peloton).

**Seront bonifiés sur les deux premières étapes, toutes catégories :**

- Le 1er de chaque étape aura une bonif de 15 "
  - Le 2ème de chaque étape aura une bonif de 10"
  - Le 3ème de chaque étape aura une bonif de 5"
  - Le 1er de chaque étape du sprinter 2 aura une bonif de 20"
- (À égalité de temps c'est l'ordre de l'arrivée qui fera le vainqueur).**

#### ARTICLE 11 :

Les engagements écrits doivent parvenir avant le 5 mai, dûment complétés, avec le règlement, à l'ordre de l'AC Fousseretoise, se détaillant comme suit : 50€ par coureur, et 16€ pour le repas accompagnateur.

Chez : Daniel MIQUEL 21 route de Rieumes 31350 Castéra-Vignoles,

Ou par virement IBAN : FR76 1310 6005 0013 9134 2115 122 AGRIFRPP031

Après le 5 mai, aucun engagement ne sera remboursé.

**Vous retrouverez toutes ces informations et documents sur le site du club : Association Cycliste Le Fousseret**



## Horaires

### Samedi 24 mai :

Parking stationnement des coureurs et accompagnateurs au marché couvert.

Remise des dossards et transpondeurs à partir de 10h00, ancien collège salle grise.

Briefing des directeurs sportifs à 13h00, ancien collègue. Remise des numéros de voitures suiveuses, suivant l'ordre des engagements, et formation du groupe BTTalk.

- 1ère étape : Le Fousseret – Cazeres : 92 km, cat 1,2,3 et 68 km cat 4 et 5

Présentation des équipes, et signatures, sous la halle Fousseret de 13h00 à 14h00.

Appel : 14h, départ fictif : **14h25 Bd Carolus et Magdola**

Placement des voitures suiveuses 14h00, parking du Point vert, dans l'ordre des numéros, et par peloton.

Remise des récompenses à 17h00, Maison Garonne Bd Jean Esterle à Cazères

Restauration (grillades et boissons) sur place.

### Dimanche 25 mai :

Stationnement des coureurs et accompagnateurs au parking du collège du Fousseret.

- 2ème étape : Le Fousseret – Le Fousseret : boucles de 33 kms x 3 pour cat 1,2,3, et x 2 pour 4 et 5.

Signatures des équipes 8h30 au Podium de départ.

Briefing DS à 8h30 derrière les tribunes du terrain de rugby, appel des coureurs à 9h, **départ fictif à 9h 20 au Stade de rugby du Fousseret**. Placement des voitures suiveuses à 9h **au parking de l'écoles Maternelles**, dans l'ordre des numéros, et des départs de pelotons. Repas à partir de 11h30 au Marché couvert.

Remise des récompenses à 13h, pendant le repas au Marché couvert.

- 3ème étape : CLM Fousseret – Le Fousseret : 10,5 kms (Fousseret- Castelnau-Picampeau- Fousseret)

Signature au départ

1<sup>er</sup> départ à 14h30, **Rond-point du collège Pierre et Marie Curie** dans l'ordre inverse du classement général par catégorie.

Départ toutes les 30", et 1' pour les 5 premiers du classement général.

**Remise des récompenses finales à 17h00 au Marché couvert. Les dix premiers du classement général par catégorie seront récompensés.**

**Les responsables de club devront restituer les transpondeurs de leur équipe.**

Restauration (grillades et boissons) sur place.

## Chronométrage et classements



**MATÉRIELS**  
· PHOTO-FINISH NUMÉRIQUE  
· TRANSPONDEURS  
· CLASSEMENTS INFORMATIQUE  
· CHRONOMÉTRAGE/CELLULES

**COMMUNICATION**  
· ECRANS DE RÉSULTATS POUR  
· SPEAKER/PRESSE  
· AFFICHEURS POUR PUBLIC  
· SONORISATION  
· ENVOIS RÉSULTATS PAR 3G

Jean-Pierre Audard 06.80.37.45.20  
Frederic Latargue 06.18.01.19.07



# Plan Tour Fousseret Cœur de Garonne 2025



Départ Fousseret

Etape 1

Samedi 14h25



Arrivée Cazeres

Etape 1

Samedi 17 h

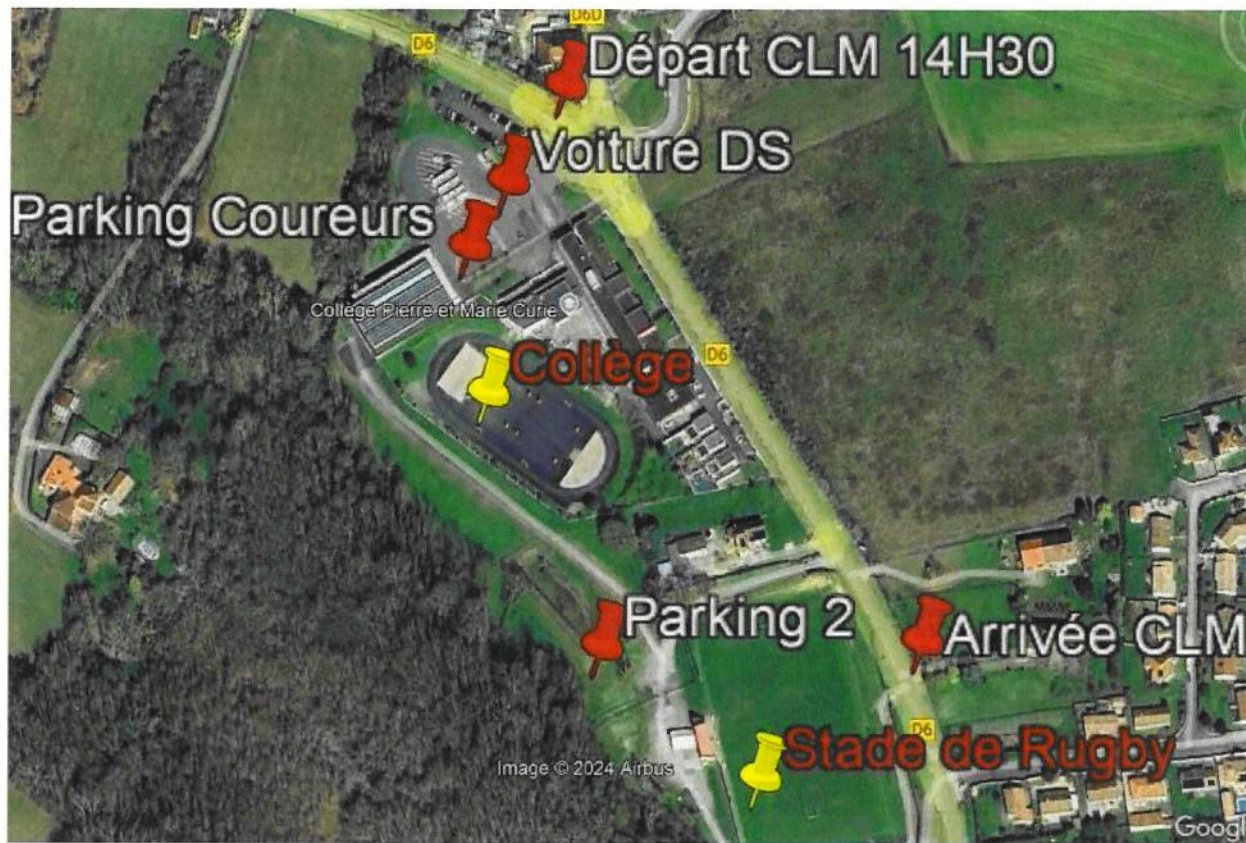


Départ Fousseret

Etape 2

Dimanche 9h25



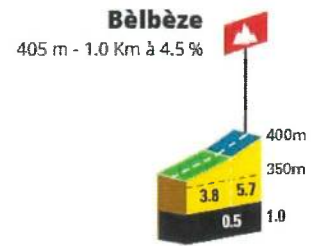
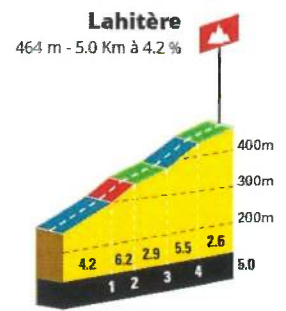
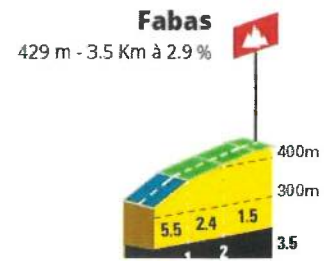


Départ CLM  
Etape 3  
Dimanche 14h30



Fousseret  
Restauration et  
Remises  
Dimanche 17H





<https://www.openrunner.com/route-details/20039148>

## ETAPE 1

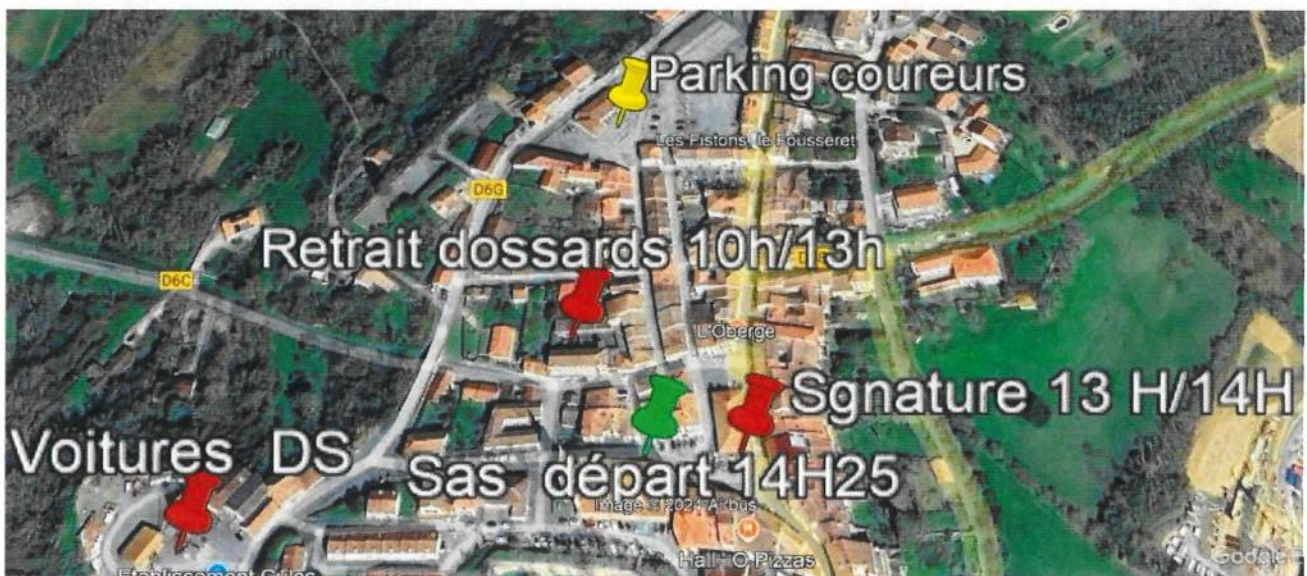
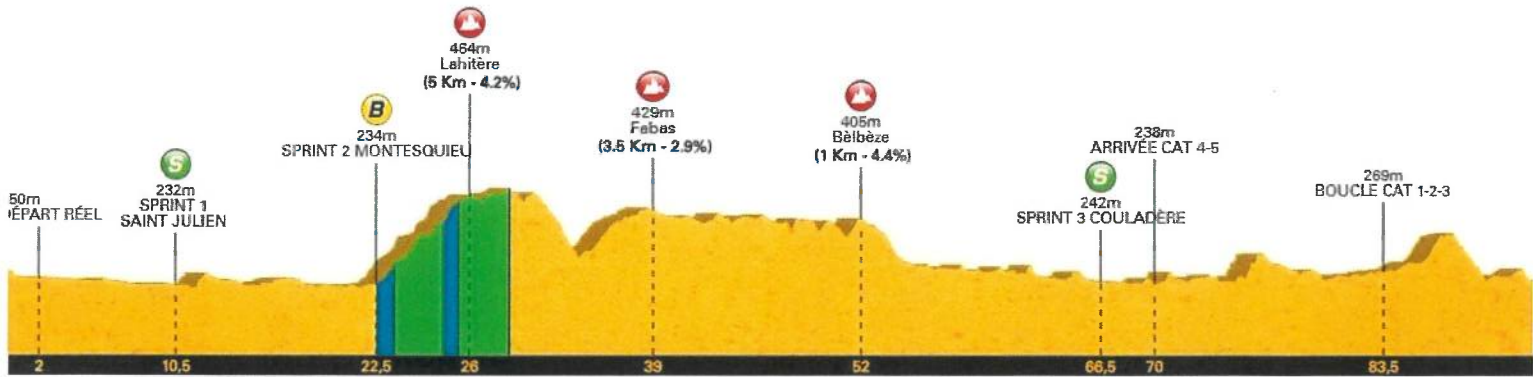
### FOUSSERET

306 m

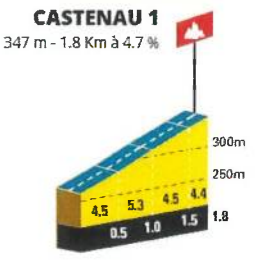
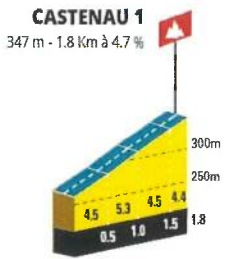


### CAZERES

246 m







<https://www.openrunner.com/route-detais/20078501>

## ETAPE 2

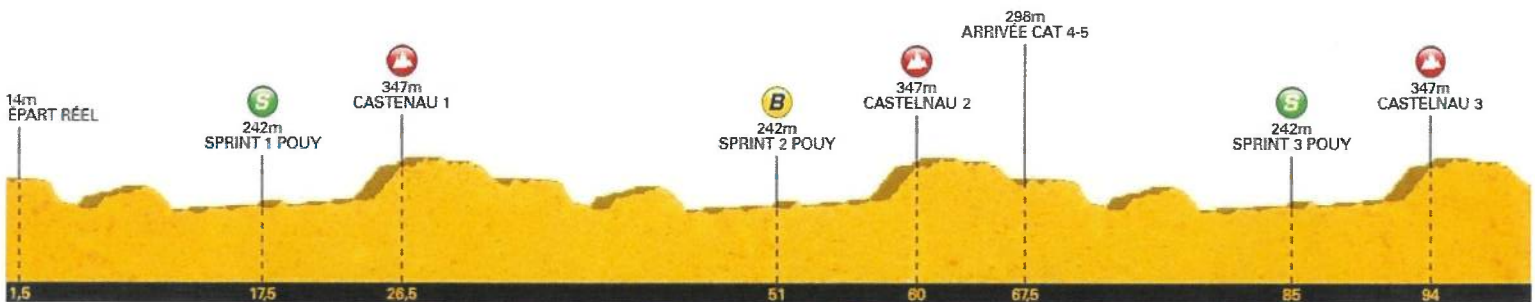
### FOUSSERET

298 m



### STADE DE RUGBY

298 m







<https://www.openrunner.com/route-details/20098958>

## ETAPE 3 CLM

**COLLÈGE ROND-POINT**

303 m



**STADE DE RUGBY**

298 m



371m  
CASTELNAU PICAMPEAU



10 Kr

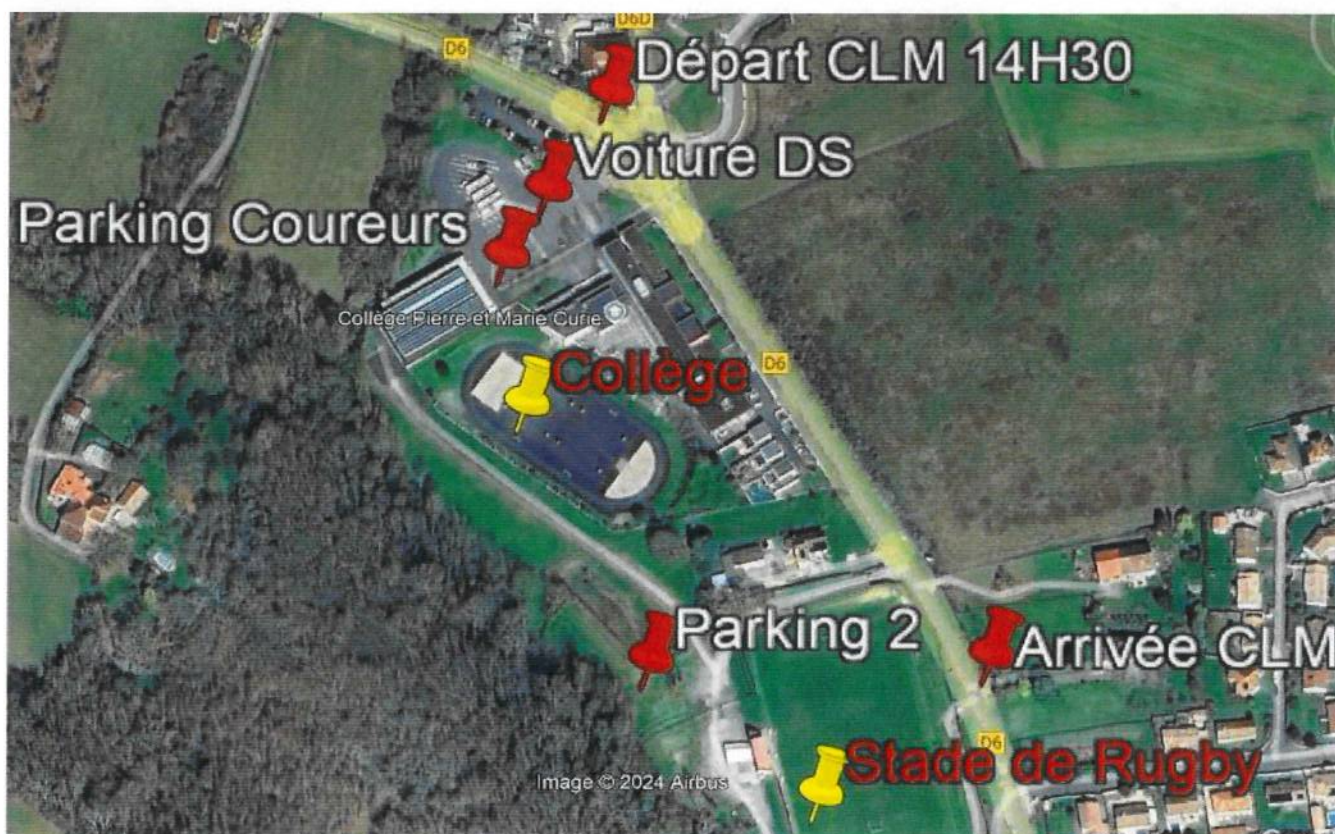


Image © 2024 Airbus



## 1ère Etape : Samedi 24 Mai 2024 : LE FOUSSERET - CAZERES

## Appel 14h00 - Départ Fictif 14h25 du Fousseret

Sites traversés	Voie utilisées	Distance totale	Heure à 40 Km/h (cat 1-2-3)	Heure à 37 Km/h (cat 4-5)	Nb Signaleur	N° Poste
Départ Fictif : Halle LE FOUSSERET			14h25	14h25		
Départ Réel D25 BENQUE	D25	0,0	14h30	14h30		
SAINT-ELIX LE CHÂTEAU	D25	4,9	14h36	14h38		
SAINT-ELIX VERS SAINT-JULIEN	D25	6,1	14h39	14h39		
SAINT-JULIEN SPRINT 1	D25	8,6	14h43	14h44		
SAINT-JULIEN DIRECTION RIEUX	D25	9,4	14h44	14h44		
RIEUX A DROITE VERS D25B	D25B	13,0	14h49	14h51		
MONTESQUIEU A GAUCHE D40	D40	19,8	15h00	15h02		
PUIS A DROITE VERS D627	D627	20,0	15h00	15h02		
MONTESQUIEU SPRINT 2	D627	21,0	15h01	15h04		
MONTESQUIEU GRIMPEUR 1	D627	25,2	15h07	15h10		
LAHITERE SUIVRE D627	D627	29,0	15h13	15h17		
SAINTE CROIX VOLVESTRE VERS D35	D35	33,0	15h19	15h23		
SAINTE CROIX A DROITE SUIVRE D35	D35	34,1	15h21	15h25		
SAINTE CROIX GRIMPEUR 2	D35	36,2	15h24	15h28		
FABAS A DROITE VERS D3	D35	40,9	15h30	15h34		
PUIS A GAUCHE VERS D135	D135	41,3	15h31	15h36		
CERIZOLS	D26	44,0	15h36	15h41		
BELBEZE SUIVRE D26	D26	49,0	15h43	15h49		
BELBEZE GRIMPEUR 3	D26	51,0	15h46	15h52		
A DROITE VERS ROQUEFORT	D62	52,9	15h49	15h55		
MAURAN SUIVRE D62 VERS COULADERE	D62	62,0	16h03	16h10		
LES PESQUES SPRINT 3	D62	64,9	16h07	16h15		
COULADERES VERS D49	D49	67,5	16h10	16h18		
PUIS D7 VERS CAZERES	D7	67,6	16h09	16h20		
CAZERES VERS CENTRE	D6	68,0	16h12	16h20		
ARRIVEE AV DES PYRENEES CAT 4 ET 5	D6	68,3	16h12	16h20		
BOUCLE CAT 1-2-3 SUIVRE D62H	D62H	68,0	16h12	16h20		
GENSAC SUR GARONNE	D62	72,4	16h18	16h26		
SUIVRE D62 PUIS A DROITE LE PIN	D25L	75,3	16h22	16h31		
A DROITE VERS D25B	D25B	78,2	16h27	16h36		
PUIS A DROITE LAS MONDINOS	D40A	78,7	16h28	16h38		
GOUTEVERNISSE	D40A	81,0	16h31	16h41		
A DROITE ROUTE DE BATAILLE	D40	82,5	16h33	16h42		
SAINT CHRISTAUD SUIVRE D40	D40	86,1	16h39	16h49		
A DROITE VERS CAZERES	D6	88,7	16h43	16h54		
ARRIVEE AV DES PYRENEES CAT 1-2-3	D6	91,5	16h46	16h58		



## 2 éme Etape : Dimanche 19 Mai 2024 : LE FOUSSERET - FOUSSERET

### Appel 9 H - Départ Fictif 9H25 du Fousseret

Sites traversés	Voie utilisées	Distance totale	Heure à 40 Km/h (cat 1-2-3)	Heure à 37 Km/h (cat 4-5)	N° Poste
Départ Fictif : STADE DE RUGBY	D6		9H25	9H25	
<b>Départ Réel D7 vers Marignac</b>	D7	0,0	<b>9H30</b>	<b>9H30</b>	
MARIGNAC-LASCLARES	D7	2,1	9H33	9H34	
GRATENS	D7	5,1	9H37	9H38	
LABASTIDE-CLERMONT	D7	8,5	9H42	9H43	
LABASTIDE vers Pouy de touges	D23	10,5	9H46	9H47	
<b>POUY DE TOUGES SPRINT 1</b>	D23	16,5	<b>9H51</b>	<b>9H52</b>	
POUY DE TOUGES A DROITE	D626	17,8	9h55	9h57	
PUIS A GAUCHE VERS D23	D23	18,2	9h57	9h59	
A GAUCHE ROUTE DU GELAS	D96	21,6	10h01	10h05	
A GAUCHE AV DES PYRENEES	D6	23,8	10h06	10h08	
<b>MEILLEUR GRIMPEUR 1</b>	D6	25,8	10h09	10h12	
CASTELNAU PICAMPEAU	D6	27,0	10h10	10h13	
FOUSSERET 1ER PASSAGE	D6	<b>32,4</b>	10h18	10h21	
MARIGNAC-LASCLARES	D7	34,5	10h21	10h25	
GRATENS	D7	37,7	10h27	10h31	
LABASTIDE-CLERMONT	D7	40,9	10h31	10h36	
LABASTIDE vers Pouy de touges	D23	42,9	10h34	10h39	
<b>POUY DE TOUGES SPRINT 2</b>	D23	48,9	10h43	10h49	
POUY DE TOUGES A DROITE	D626	50,3	10h45	10h51	
PUIS A GAUCHE VERS D23	D23	50,6	10h46	10h52	
A GAUCHE ROUTE DU GELAS	D96	54,0	10h51	10h57	
A GAUCHE AV DES PYRENEES	D6	56,2	10h54	11h00	
<b>MEILLEUR GRIMPEUR 2</b>	D6	58,2	10h57	11h04	
CASTELNAU PICAMPEAU	D6	59,4	10h58	11h05	
<b>FOUSSERET 2EME PASSAGE ARRIVEE 4-5</b>	D6	<b>65,8</b>	11h09	11h17	
MARIGNAC-LASCLARES	D7	67,9	11h12	11h20	
GRATENS	D7	70,9	11h16	11h25	
LABASTIDE-CLERMONT	D7	73,9	11h21	11h30	
LABASTIDE vers Pouy de touges	D23	76,3	11h24	11h33	
<b>POUY DE TOUGES SPRINT 3</b>	D23	82,3	11h33	11h42	
POUY DE TOUGES A DROITE	D626	82,6	11h34	11h44	
PUIS A GAUCHE VERS D23	D23	84,0	11h36	11h46	
A GAUCHE ROUTE DU GELAS	D96	87,0	11h40	11h51	
A GAUCHE AV DES PYRENEES	D6	87,4	11h42	11h51	
<b>MEILLEUR GRIMPEUR 3</b>	D6	91,6	11h48	11h59	
CASTELNAU PICAMPEAU	D6	93,5	11h49	12h00	
<b>FOUSSERET ARRIVEE 1-2-3</b>	D6	<b>99,2</b>	11h58	12h10	



**3<sup>e</sup> éme Etape : Dimanche 19 Mai 2024 : LE FOUSSERET - CASTELNAU - FOUSSERET**

**CONTRE LA MONTRE INDIVIDUEL 1er Départ 14H30 FOUSSERET rond point du collège**

Sites traversés	Voie utilisées	Distance totale	Heure à 40 Km/h (cat 1-2-3)	Heure à 37 Km/h (cat 4-5)	Nb Signaleur	N° Poste
DEPART PREMIER COUREUR			14h30	14h30		
FOUSSERET Collège vers Castelnau	D6	0,0	14h30	14h30		
CASTELNAU-PICAMPEAU A DROITE	D6E	5,3	14H37	14h38		
PUIS A DROITE BOUILLAC		5,9	14h39	14h39		
PUIS A DROITE D6D VERS LE FOUSSERET	D6D	8,9	14h43	14h44		
PUIS A GAUCHE	D6	10,0	14h44	14h45		
FOUSSERET Arrivée stade de Rugby	D6	10,5	14h45	14h46		
<b>ARRIVEE DERNIER COUREUR VERS 17H</b>						

**SIGNALEURS**

DEPART FOUSSERET	D6					
CHEMIN DU COULOUME	D6					
LAS COUMETTES VERS D6C	D6					
CONTETON	D6					
LAS PLANES	D6					
ROUTE DE CAZAC VERS D83	D6					
LE CHÂTEAU CASTELNAU Vers D6E	D6					
VILLAGE MAIRIE Vers Fousseret	D6					



ETAPE 1 FOUSSERET / CAZERES (93 km cat 1 - 2- 3) , (70 km cat 4 et 5)						
CATEGORIES	Remise au 3ers de l'étape	1èr	2ème	3ème	Remise au 3 érés Grimpeurs et sprinters	
FSGT UFOLEP	KM					
1	1	maillot+bouquet+corbeille charcuterie	Crément bièrataise	Bièrataise	Maillot + bouquet + corbeille de charcuterie	
		maillot+bouquet+corbeille charcuterie	Crément bièrataise	Bièrataise	2ème	3ème Bièrataise
2	3	maillot+bouquet+corbeille charcuterie	Crément bièrataise	Bièrataise	Maillot + bouquet + corbeille de charcuterie 2ème 2 Bièrataises 3ème Bièrataise	
	2					
3	4	maillot+bouquet+corbeille charcuterie	Crément bièrataise	Bièrataise	Maillot + bouquet + corbeille de charcuterie	
	3					
	4	maillot+bouquet+corbeille charcuterie	Crément bièrataise	Bièrataise	2ème	3ème Bièrataise

<https://www.openrunner.com/route-details/20039148>

ETAPE 2 FOUSSERET / FOUSSERET tour 33,400km,(101 km cat 1 -2- 3), (65 km cat 4- 5)						
CATEGORIES	Remise au 3ers de l'étape	1èr	2ème	3ème	Remise au 3 érés Grimpeurs et sprinters	
FSGT UFOLEP	KM					
1	1	maillot+bouquet+corbeille charcuterie	Crément bière	Bièrataise	Maillot + bouquet + corbeille de charcuterie	
	2	maillot+bouquet+corbeille charcuterie	Crément bière	Bièrataise	2ème	3ème Bièrataise
2	3	maillot+bouquet+corbeille charcuterie	Crément bière	Bièrataise	Maillot + bouquet + corbeille de charcuterie 2ème 2 Bièrataises 3ème Bièrataise	
	2					
3	4	maillot+bouquet+corbeille charcuterie	Crément bière	Bièrataise	Maillot + bouquet + corbeille de charcuterie	
	3					
	4	maillot+bouquet+corbeille charcuterie	Crément bière	Bièrataise	2ème	3ème Bièrataise

<https://www.openrunner.com/route-details/20078501>

ETAPE 3 CHRONO FOUSSERET-CASTELNAU- FOUSSERET 10,5 km						
CATEGORIES	Remise au 3ers de l'étape					
FSGT UFOLEP	KM					
1	1	Bouquet+corbeille charcuterie	Crément bièrataise	Bièrataise		
	2	Bouquet+corbeille charcuterie	Crément bièrataise	Bièrataise		
2	3	Bouquet+corbeille charcuterie	Crément bièrataise	Bièrataise		
	2					
3	4	Bouquet+corbeille charcuterie	Crément bièrataise	Bièrataise		
	3					
	4	Bouquet+corbeille charcuterie	Crément bièrataise	Bièrataise	2ème	3ème Bièrataise



<https://www.openrunner.com/route-details/20098958>



Podium final des 3 étapes					
Podium	CATEGORIES		Podium au général Remise aux 3 premiers		Remise 2ème et 3ème Grimpeurs et 2ème et 3ème Sprinteurs
	FSGT	UFOLEP	1er Scratch	2ème et 3ème	
1	1	1	1 maillot+ 1 jambon + 1 bouquet + 1 crémant	1 jambon + 1 crémant	2 Bièrataises
	2		1 maillot+ 1 jambon + 1 bouquet + 1 crémant	1 jambon + 1 crémant	
2	3	2	1 maillot+ 1 jambon + 1 bouquet + 1 crémant	1 jambon + 1 crémant	2 Bièrataises
	4	3	1 maillot+ 1 jambon + 1 bouquet + 1 crémant	1 jambon + 1 crémant	
3	5	4	1 maillot+ 1 jambon + 1 bouquet + 1 crémant	1 jambon + 1 crémant	2 Bièrataises
seront récompensé au général du 4 ème jusqu'au 10 ème					
Grimpeurs et sprinters pas de possibilité de cumuler avec le scratch des 3 premiers le deuxieme prendra la place					
4 et 5 ème 2 bièrataises 6 ème au 10 ème 1 bièrataise					
la 1ere Feminine 1 jambons 1 bouquet 1 crémant					
l'organisateur se réserve de modifier Les remises en fonction des disponibilités					



# TOUR DU FOUSSERET - COEUR DE GARONNE 2025

SAMEDI 24 ET DIMANCHE 25 MAI



## Bulletin d'Engagement

À compléter et retourner avant le 5 mai 2025

- soit par courrier accompagné du règlement par chèque à l'ordre de AC Fousseretoise  
(M. Daniel MIQUEL 21, route de Rieumes 31350 CASTERA VIGNOLES)

- soit par mail (acfousseret31@gmail.com) accompagné de la copie d'écran du virement sur le compte bancaire de l'ACF : IBAN : FR76 1310 6005 0013 9134 2115 122, BIC : AGRIFRPP831.

Nom du Club : ...ASSOCIATION CYCLISTE LE FOUSSERET.....

Comité : 31..... Tel : 06 50 61 39 10.....

Nom Prénom Coureur	N° Licence	Date Naissance	Fédération	Catégorie

Engagement : 50€ par personne, repas inclus

Repas dimanche midi accompagnants : 16€ : nombre : .....

**MONTANT TOTAL : .....€**

Mentionner le nombre de voiture suiveuse et quel peloton cocher la croix (1 voiture par peloton)

Responsable d'Equipe nombre : ..... Voiture suiveuse : ..... Peloton 1  Peloton 2  peloton 3

Nom Prénom : .....

Adresse postale : .....

Adresse mail : .....

Téléphone : .....

Signature